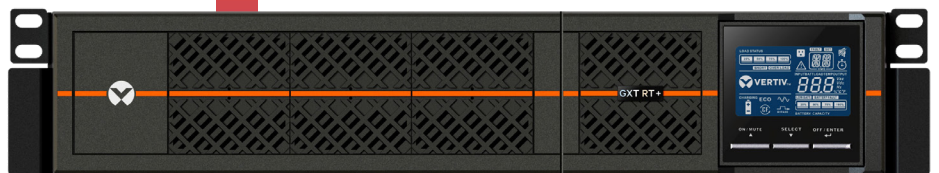
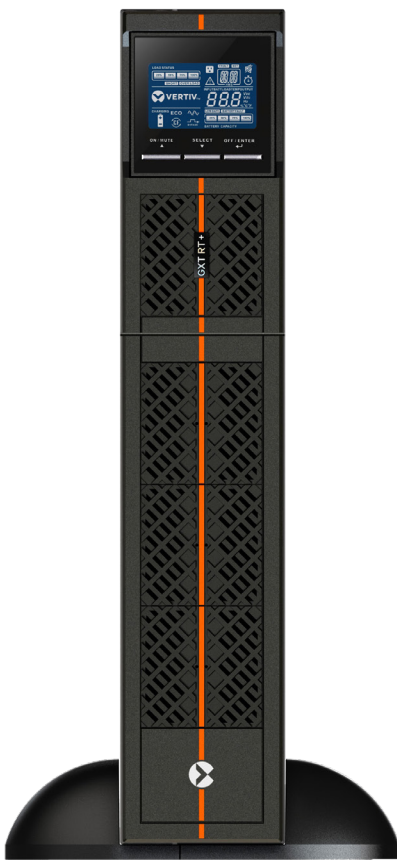




# Vertiv™ Liebert® GXT RT+ UPS

1000 - 3000 VA 230 V

Unverzichtbare und  
erschwingliche USV für  
leistungsstarken Schutz



## Unverzichtbare und erschwingliche unterbrechungsfreie Stromversorgung (USV) für leistungsstarken Schutz

**Die Vertiv™ Liebert® GXT RT+ UPS ist eine Online-Doppelwandlerlösung, die in einem erschwinglichen, effizienten System mit Flexibilität in der Bereitstellung und im Betrieb Leistungsschutz bietet.**

Der hohe Leistungsfaktor von 0,9 der einphasigen Liebert® GXT RT+ ermöglicht die kontinuierliche und zuverlässige Versorgung einer größeren Anzahl angeschlossener Geräte mit einer Vielzahl verschiedener Eingangsspannungen bei gleichzeitiger Energieeffizienz und maximaler Wertschöpfung.

Der ECO-Betriebsmodus dieser ohnehin bereits erschwinglichen USV sorgt für Einsparungen bei den Energiekosten und damit für überzeugend niedrige Gesamtbetriebskosten (TCO).

Auch die Möglichkeit, die Liebert GXT RT+ sowohl in ein Rack als auch in einen Tower einzubauen, trägt zur Wertschöpfung bei, wie auch die Fähigkeit der USV, externe Batteriemodule zu nutzen und so skalierbare Laufzeiten zu ermöglichen.

Neben der verlängerten Laufzeit machen mehrere Überwachungsoptionen diese kompakte USV ideal geeignet für die Bereitstellung eines erstklassigen Leistungsschutzes für Geräte, die am Netzwerkrand oder in Einrichtungen mit begrenztem Platzangebot bereitgestellt werden.

### Funktionen der Liebert GXT RT+

- Online-Technologie mit Energieumwandlung in zwei Stufen
- Der Ausgangsleistungsfaktor ist höher als bei den meisten vergleichbaren Modellen von Wettbewerbern
- Rack/Tower mit flexiblem Formfaktor
- Kompatibilität mit externen Batteriemodulen
- Benutzerfreundliche Flüssigkristallanzeige (LCD)
- Hocheffizienter ECO-Modus
- Vom Benutzer austauschbare, hot-swap-fähige Batterien
- Breiter Eingangsspannungsbetrieb (120-300 V AC)
- RoHS- und REACH-Compliance

### Was ist im Lieferumfang enthalten?

- Liebert GXT RT+ USV
- USB-Kabel Typ A auf Typ B
- Schnellinstallationsleitfaden
- Sicherheitshinweise
- 2 IEC C13-auf-C14-Ausgangskabel (1,8 m)
- Eingangsleistungskabel (UK, AUS, Schuko, 1,8 m)
- Stützfüße für die Turmkonfiguration
- Einstellbarer Rackmontagebausatz mit 4 Pfosten und Schrauben, Ösen und Hardware
- USV-Verwaltungssoftware (kostenloser Download von Vertiv.com) - Vertiv™ [Power Insight](#) für Fernverwaltung und [ViewPower](#) für den USB/RS232-Direktanschluss



## Vertiv™ Liebert® GXT RT+ USV - Funktionen und Vorteile



### Kompakter, flexibler Formfaktor

Die Option der Rack- oder Tower-Montage vereinfacht die Auswahl und Einrichtung der USV.



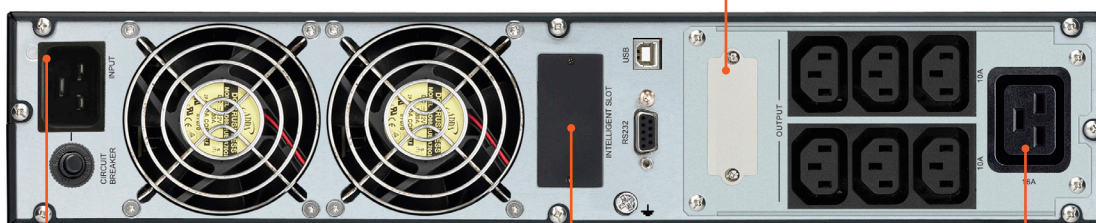
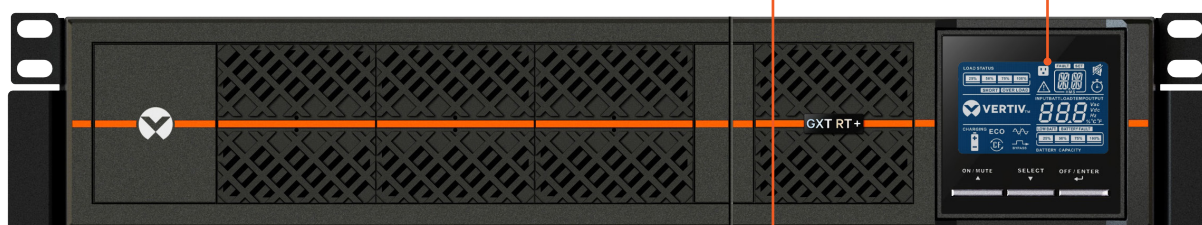
### Ein externes Batteriemodul kann verwendet werden

Die angeschlossenen Module erlauben eine skalierbare Laufzeit bei Ausfall der Netzstromversorgung.



### Benutzerfreundliche Oberfläche

Das intuitive LCD zeigt den gesamten Betriebszustand der USV und Angaben zur Konfiguration auf einen Blick.



### Hocheffizienter ECO-Modus

Die konfigurierbare Betriebsart mit einem Wirkungsgrad von bis zu 95 % spart Energie und senkt die TCO-Gesamtkosten.



### Kompatibilität mit dem Netzwerkmanagement

Netzwerkschnittstellen oder serielle Anschlüsse ermöglichen den Zugriff auf die USV zur Überwachung und Konfiguration der Parameter für die Alarmbenachrichtigungen.



### Hoher Ausgangsleistungsfaktor (0,9)

Mehr nutzbare Leistung ermöglicht mehr angeschlossene Verbraucher. Das spart Platz und Kosten.

**Hinweis:** Die Frontplatte ist für alle Leistungsklassen gleich, während die hinteren Panels unterschiedlich sind. Das hintere Panel ist für 3 kVA ausgelegt.

## Spezifikationen

	GXTRT-1000IRT2UXL	GXTRT-1500IRT2UXL	GXTRT-2000IRT2UXL	GXTRT-3000IRT2UXL
Nennleistung (VA/W)	1000/900	1500/1350	2000/1800	3000/2700
<b>Abmessungen, mm</b>				
Gerät (B x T x H)	438 x 310 x 86	438 x 410 x 86	438 x 410 x 86	438 x 632 x 86
Versand (B x T x H)	600 x 500 x 240	700 x 565 x 240	700 x 565 x 240	600 x 760 x 240
<b>Gewicht (kg)</b>				
Gerät	11	15,9	18,2	26,6
Transport	16,3	22,3	24,7	34,1
<b>AC-Eingangsparameter*</b>				
Eingangsspannungsbereich (VAC)	120-300	120-300	120-300	120-300
Frequenzbereich (Hz)	40-70	40-70	40-70	40-70
Anschluss für Eingangsleistung	IEC60320 C14	IEC60320 C14	IEC60320 C14	IEC60320 C20
<b>AC-Ausgangsparameter</b>				
Ausgangsbuchsen	6 x IEC60320 C13	6 x IEC60320 C13	6 x IEC60320 C13	6 x IEC60320 C13 1 x IEC60320 C19
Ausgangsspannung (VAC)	220/230/240	220/230/240	220/230/240	220/230/240
Wellenform	Reine Sinuswelle	Reine Sinuswelle	Reine Sinuswelle	Reine Sinuswelle
Ausgangsüberlastung (Wechselstrom-Modus)	<130 % für 30 Sekunden <150 % für 3 Sekunden	<130 % für 30 Sekunden <150 % für 3 Sekunden	<130 % für 30 Sekunden <150 % für 3 Sekunden	<130 % für 30 Sekunden <150 % für 3 Sekunden
<b>Batterie</b>				
Typ	Ventilgeschützte, auslaufgeschützte Blei-Säure-Batterie	Ventilgeschützte, auslaufgeschützte Blei-Säure-Batterie	Ventilgeschützte, auslaufgeschützte Blei-Säure-Batterie	Ventilgeschützte, auslaufgeschützte Blei-Säure-Batterie
Aufladedauer (eingebaute Batterien, typisch)	4 Std. bis auf 90 %	4 Std. bis auf 90 %	4 Std. bis auf 90 %	4 Std. bis auf 90 %
<b>Umgebungsbedingungen</b>				
Betriebstemperatur °C	0 bis 40	0 bis 40	0 bis 40	0 bis 40
Lagertemperatur, °C	-20 bis 50	-20 bis 50	-20 bis 50	-20 bis 50
Relative Luftfeuchte (%, nicht kondensierend)	10-80 %	10-80 %	10-80 %	10-80 %
Betriebshöhe (m über NN, ohne Leistungsminderung)	<2.000	<2.000	<2.000	<2.000
Akustisches Rauschen (Leitungsmodus)	max. 55 dBA bei 1 m	max. 55 dBA bei 1 m	max. 55 dBA bei 1 m	max. 55 dBA bei 1 m
<b>Behörde</b>				
Konformität	CE, CB-Bericht, UKCA, RCM, EAC, Marocco	CE, CB-Bericht, UKCA, RCM, EAC, Marocco	CE, CB-Bericht, UKCA, RCM, EAC, Marocco	CE, CB-Bericht, UKCA, RCM, EAC, Marocco
Sicherheit	IEC/EN 62040-1	IEC/EN 62040-1	IEC/EN 62040-1	IEC/EN 62040-1
Elektromagnetische Interferenz (EMI)	IEC/EN 62040-2 Cat. C1	IEC/EN 62040-2 Cat. C1	IEC/EN 62040-2 Cat. C1	IEC/EN 62040-2 Cat. C1
Überspannungsfestigkeit	EN 61000-4-5	EN 61000-4-5	EN 61000-4-5	EN 61000-4-5
Transport	ISTA 2A	ISTA 2A	ISTA 2A	ISTA 2A
Umgebungsbedingungen	RoHS2/REACH/WEEE	RoHS2/REACH/WEEE	RoHS2/REACH/WEEE	RoHS2/REACH/WEEE
<b>Garantie</b>				
Garantie	2 Jahre	2 Jahre	2 Jahre	2 Jahre

\*Hinweis: Es gelten besondere Bedingungen bzw. Leistungsminderungen.

## Externe Batteriemodule

	GXTRT-EBC24VRT2U	GXTRT-EBC36VRT2U	GXTRT-EBC48VRT2U	GXTRT-EBC72VRT2U
Abmessungen Gerät (B x T x H, mm)	438 x 410 x 86	438 x 410 x 86	438 x 510 x 86	438 x 630 x 86
Gewicht (kg)	16,2	21,2	28,6	40,8
Konformität	CE, EAC, UKCA, Marocco	CE, EAC, UKCA, Marocco	CE, EAC, UKCA, Marocco	CE, EAC, UKCA, Marocco

## USV Laufzeitabelle

Last %	GXTRT-1000IRT2UXL	GXTRT-1500IRT2UXL	GXTRT-2000IRT2UXL	GXTRT-3000IRT2UXL
100 %	3,1	3,2	3,2	3,3
75 %	5	5	5,7	5,8
50 %	9	9	9	10,5
25 %	19	21	23	26

In Minuten. Mit eingebauten und vollständig geladenen Batterien.

Laufzeit-Tool verfügbar unter:

<https://www.vertiv.com/en-emea/support/tools-applications/vertiv-ups-interactive-runtime-tools/vertiv-liebert-gxt-rt-ups>

## Zubehör und Optionen

### Liebert® MicroPOD – Wartungsbypass und Ausgangsverteiler

Liebert® MicroPOD (Power Output Distribution; Stromausgangverteiler) ist eine Wartungsbypass-Option für USV-Produkte mit bis zu 3 kVA. Er erlaubt es, die USV zu entfernen, ohne die angeschlossenen Geräte abzuschalten.



USV-Modell	MicroPOD-Modell	Eingangssteckdose	Ausgangssteckdosen
GXTRT-1000IRT2UXL			
GXTRT-1500IRT2UXL	MP2-210K	IEC60320 C14	8 x IEC60320-C13
GXTRT-2000IRT2UXL			
GXTRT-3000IRT2UXL	MP2-220L	IEC60320-C20	6 x IEC60320-C13 und 1 x IEC60320-C19

### Kommunikationskarten

Optionale Kommunikationskarten sind kompatibel mit allen Liebert® GXT RT+-Modellen.



Modell	Beschreibung
LI38000B020	Netzwerkmanagement-Karte für SNMP- und Web-Zugriff von Fern
LI38000B010	Relaischnittstellenkarte

### Externe Batteriemodule

USV-Modell	Externes Batteriemodul
GXTRT-1000IRT2UXL	GXTRT-EBC24VRT2U
GXTRT-1500IRT2UXL	GXTRT-EBC36VRT2U
GXTRT-2000IRT2UXL	GXTRT-EBC48VRT2U
GXTRT-3000IRT2UXL	GXTRT-EBC72VRT2U



### Austauschset für interne Batterien

USV-Modell	Batterieaustauschset
GXTRT-1000IRT2UXL	GXTRT-24BATKIT
GXTRT-1500IRT2UXL	GXTRT-36BATKIT
GXTRT-2000IRT2UXL	GXTRT-48BATKIT
GXTRT-3000IRT2UXL	GXTRT-72BATKIT

## Applications clés



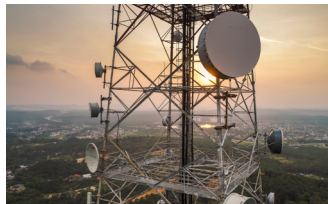
### IT

- Normale
- Équipement réseau
- Stockage des données



### Finanzwesen

- Filiales
- Systèmes de vidéosurveillance et protection des données
- DAB



### Télécoms

- Stations mobiles 5G
- Accès et «dernier kilomètre»
- Petites salles de contrôle



### Industriel

- Sites de fabrication
- Équipements de contrôle et automates programmables (PLC)
- Équipement de données et de réseau



### Éducation

- Armoires réseau
- Équipement réseau
- Protection bureautique



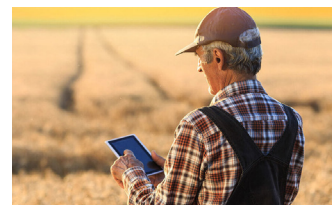
### Verwaltung

- Bureaux distribués
- Systèmes de vidéosurveillance (CCTV) et protection des données
- Petits serveurs et salles de stockage



### Einzelhandel

- Points de vente multiples
- Armoires réseau et de câblage
- Sécurité et téléphonie VoIP (voix sur protocole Internet)



### Edge

- Services cloud distribués
- Fournisseurs de contenu
- Capteurs et stations de données

## Services complets pour les systèmes critiques

### Forfait Power Emergency

Le forfait Power Emergency fournit une assistance d'urgence avec une couverture à 100 % des pièces et est disponible pour les onduleurs monophasés jusqu'à 3 kVA. L'ajout de services Vertiv à votre Liebert® GXT RT+ vous garantit une protection en cas d'urgence.

- Couverture de service de cinq ans
- Ligne d'assistance technique 24 h/24, 7 j/7
- Remplacement avancé de l'unité défectueuse
- Les frais d'expédition sont couverts par Vertiv
- Couverture des défaillances de pièces électroniques et de batterie

### Services d'installation et de démarrage

Les services d'installation et de démarrage fournissent une assistance technique sur site pour l'installation et le démarrage de votre onduleur ou de votre armoire batterie, vous garantissant une mise en service aussi rapide que possible :

- L'installation pour le modèle 3 kVA comprend le montage des nouvelles armoires batteries et des nouveaux onduleurs : 8 h/5 j (PS-RUPS-INSTL85-005) ou 24 h/24, 7 j/7 (PS-RUPS-INSTL247-005).
- Démarrage disponible pour le modèle 3 kVA avec 2 options de planification : 8 h/5 j (PS-RUPS-ST85-005) ou 24 h/24, 7 j/7 (PS-RUPS-ST247-005).
- Services effectués par des techniciens Vertiv™ formés en usine

Vertiv™ Liebert® GXT RT+	Power Emergency	Extension de garantie + 1 an	Extension de garantie + 3 ans
1.000/1500 VA	RUPS-PE5-004	RUPS-WE1-004	RUPS-WE3-004
2000/3000 VA	RUPS-PE5-005	RUPS-WE1-005	RUPS-WE3-005

## Construisez votre solution d'infrastructure complète avec Vertiv

*Découvrez des solutions d'infrastructure IT conçues par des experts avec un succès prouvé dans des environnements variés et d'innombrables applications.*

### Rack VR Vertiv™

Rack serveur 42U autonome conçu pour simplifier l'installation de l'équipement et offrant une profondeur d'utilisation supplémentaire de 6 cm.

### Vertiv™ VRC

Gardez vos équipements IT critiques au frais grâce à un système de refroidissement en rack dédié à haut rendement avec une capacité évolutive.

### Vertiv™ Geist™ PDU en rack

Distribution électrique fiable avec surveillance et gestion à distance au niveau des prises fournissant le plus haut niveau de visibilité et de contrôle de l'alimentation.

### et du flux d'air

Les accessoires inclus garantissent une gestion des câbles et un flux d'air appropriés pour maintenir votre équipement au frais.

### Logiciels et gestion informatique

Surveillez l'ensemble du système sur place ou à distance pour vous assurer d'être averti des conditions hors limites qui pourraient entraîner des temps d'arrêt coûteux.

### Vertiv™ Liebert® GXT RT+

Protégez les équipements critiques en cas de panne de courant ou de fluctuations extrêmes de tension.





**Vertiv.de | Vertiv Infrastructure Limited, Lehrer-Wirth-Str. 4, 81829 München, Deutschland, Steuer-ID-Nr.: DE 131181345, WEEE DE90254228**

© 2022 Vertiv Group Corp. Alle Rechte vorbehalten. Vertiv™ und Vertiv logo sind Handelsmarken oder eingetragene Handelsmarken der Firma Vertiv Group Corp. Alle anderen Namen und Logos auf die Bezug genommen wird, sind Handelsnamen, Handelsmarken oder eingetragene Handelsmarken der entsprechenden Eigner. Trotz größter Sorgfalt hinsichtlich Richtigkeit und Vollständigkeit übernimmt Vertiv Group Corp. keine Verantwortung für die Inhalte und weist alle Haftung für Schäden zurück, die aus der Verwendung der abgedruckten Informationen, aus Fehlern oder Auslassungen entstehen. Spezifikationen, Rückvergütungen und andere Promotion-Angebote können nach alleinigem Ermessen von Vertiv nach vorheriger Ankündigung geändert werden.